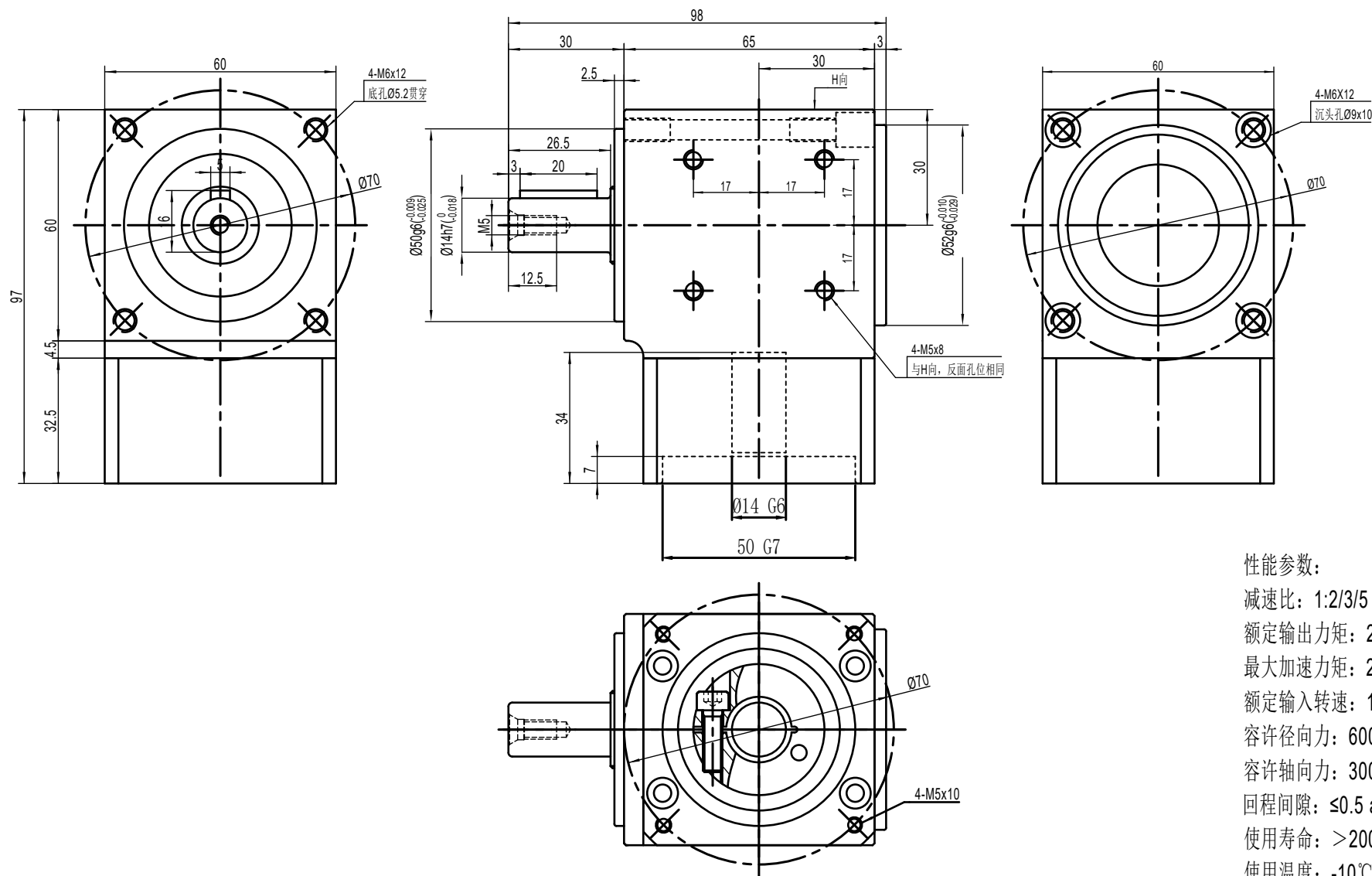


借通用件登记
描 图
校 描
旧底图总号
签 字
日 期



性能参数:
减速比: 1:2/3/5
额定输出力矩: 24 /22/16N.m
最大加速力矩: 2.5倍额定扭矩
额定输入转速: 1500 rpm
容许径向力: 600 N
容许轴向力: 300 N
回程间隙: ≤0.5 arcmin
使用寿命: >20000 h
使用温度: -10℃~80℃

客户签字 Customer's Signature	公司名称 Company name	3F 锋桦 锋桦传动科技(江苏)有限公司 锋桦传动设备(上海)有限公司 台湾锋桦科技有限公司
	图名 Drawing name	行星减速机Planetary gearbox: ZR060-P
设计 Design: 刘建勇	服务热线 Service hotline	400-8040-668 / QQ:4008040668
复核 Recheck:	网址/邮箱Website/email	www.fht.tw / www.3fgearmotor.com fht@fht.tw / sales@3fgearmotor.com
日期 Date: 2025/03/04	电话/传真Tel./Fax	021-39948832 /021-39948836